

# 了解猴痘的症状

主要症状

## 皮疹



皮疹可能：

- 看起来像丘疹、痘疱、水疱、疮或结痂
- 出现在身体的任何部位，包括生殖器、肛门、口腔、手部和面部
- 仅出现在一个部位，或者可能遍布全身
- 发痒或疼痛（尤其是在口腔内或肛门内时）

其他症状

## 类似流感的症状



发烧/发冷



重度虚弱、肌肉酸痛和头痛

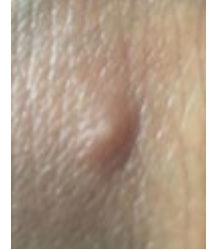


淋巴结肿大

- 类似流感的症状可能在皮疹开始前1-4天或皮疹开始后出现
- 并非所有人都会出现这些症状

症状通常会在接触病毒后5-21天出现

皮疹可能以不同形式出现，参见以下图片。请注意：皮疹可能与以下示例看上去不同。



**立即与你的医生联系：**如果你身体的任何部位出现了新的、不明原因的皮疹或病变，请立即与你的医生联系。如果你接触了猴痘患者或疑似患者，这尤其重要。

在你确切知道你没有感染猴痘之前，请采取措施减少传播猴痘的风险，包括遮盖住你的皮疹，并远离他人。请参阅 [ph.lacounty.gov/monkeypoxisolation](http://ph.lacounty.gov/monkeypoxisolation)。

### 如果你没有医生：

- 请拨打公共卫生局电话 1-833-540-0473（工作时间：一周七天，早上8:00至晚上8:30），或
- 前往你附近的[公共卫生局性健康诊所 \(Public Health Sexual Health Clinic\)](http://ph.lacounty.gov/monkeypoxisolation)。

扫描二维码查找性健康诊所



如需更多有关猴痘的信息，请访问：

[ph.lacounty.gov/Monkeypox](http://ph.lacounty.gov/Monkeypox)

Know the Signs of Monkeypox 8/31/2022 (Simplified Chinese)



COUNTY OF LOS ANGELES  
Public Health