

Estado de la Semana Pasada

	J 6/30	Mi 6/29	Ma 6/28	L 6/27	D 6/26	Sa 6/25	V 6/24
Casos nuevos diarios	5,763	6,529	3,671	3,110*	4,761*	5,852	6,129
Muertes diarias	9	9	9	3*	5*	11	8
Hospitalizaciones diarias de casos confirmados	808	779	807	759	748	762	741
Tasa de positividad diaria (7-dias prom)	13.8%	13.1%	12.4%	12.0%	11.7%	11.5%	11.4%
Tasa de casos diarios (7-dias prom)**	50	50	48	46	47	46	44



[covid19.lacounty.gov](https://www.covid19.lacounty.gov)

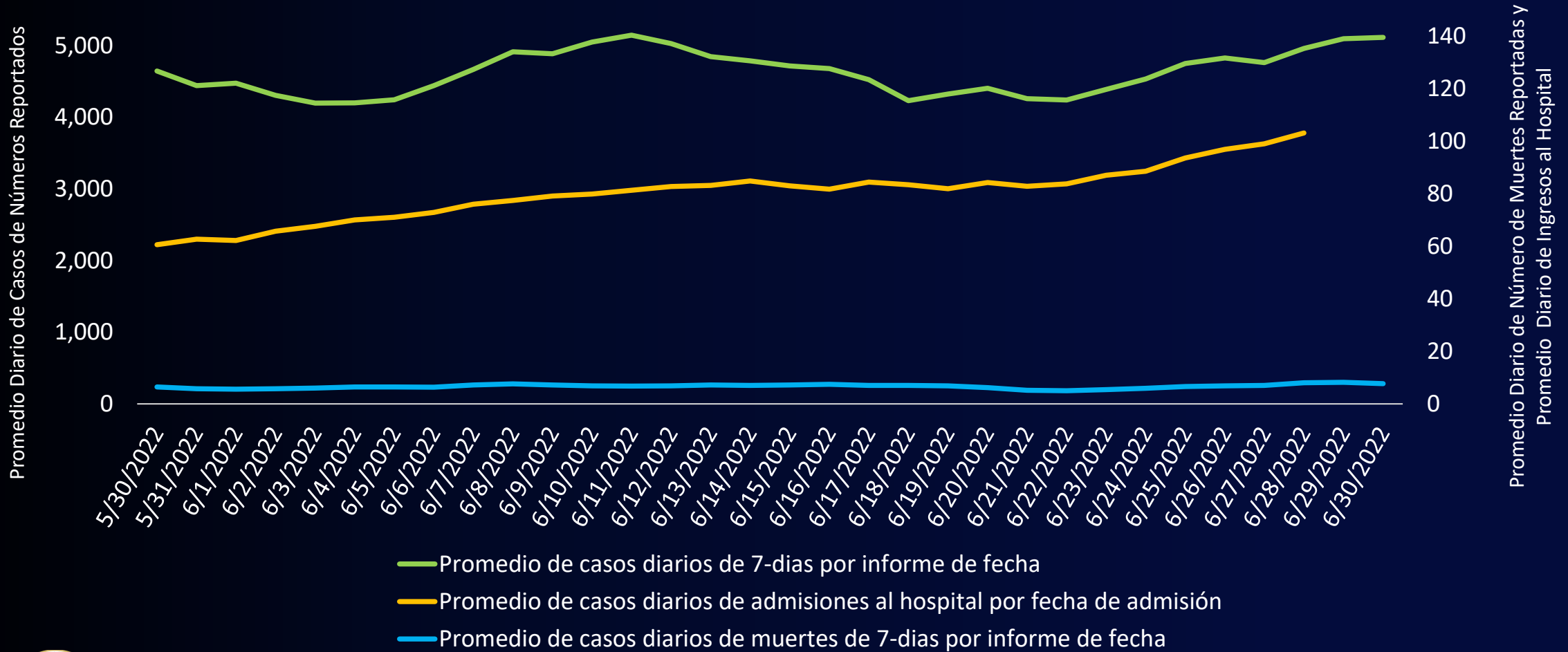
6/30/2022

* Los números reflejan un subconteo debido al atraso del reporte del fin de semana.

^ Tasas de positividad diaria no incluyen información de Long Beach y Pasadena

** Tasa por 100,000 residentes

Promedio diario de 7-días de casos de COVID-19 y muertes por informe de fecha* Y admisiones diarias al hospital por fecha de admisión 30 de mayo – 30 de junio de 2022



covid19.lacounty.gov

6/30/2022

*Los valores de casos y muertes incluyen la información de Long Beach y Pasadena.

Niveles comunitarios de COVID-19 dados por los CDC

Casos nuevos (por 100,000 personas en los últimos 7 días)	Indicadores	Bajo	Medio	Alto	Valores actuales Casos nuevos: 326/100,000 (al 6/29/22)
Menos de 200	Nuevos ingresos al hospital por COVID-19 por cada 100,000 habitantes (total de 7 días)	<10.0	10.0-19.9	≥20.0	NA
	Proporción de camas de hospitalización con personal ocupadas por pacientes con COVID-19 (promedio de 7 días)	<10.0%	10.0-14.9%	≥15.0%	NA
200 o más	Nuevos ingresos al hospital por COVID-19 por cada 100,000 habitantes (total de 7 días)	NA	<10.0	≥10.0	8.1
	Proporción de camas de hospitalización con personal ocupadas por pacientes con COVID-19 (promedio de 7 días)	NA	<10.0%	≥10.0%	4.2%

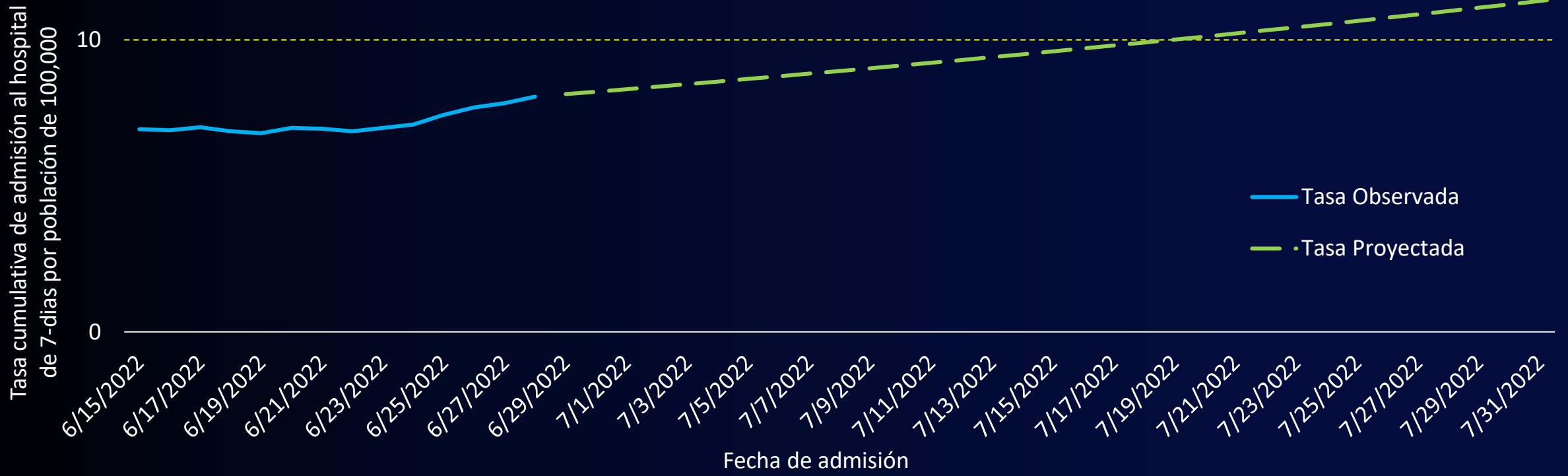
El nivel comunitario de COVID-19 está determinado por el mayor de los indicadores de camas y nuevas admisiones, según el nivel actual de casos nuevos por cada 100,000 habitantes en los últimos 7 días.



[covid19.lacounty.gov](https://www.covid19.lacounty.gov)

6/30/2022

Tasa Cumulativa de Admisión al Hospital de 7-Días por Población de 100,000 por Fecha de Admisión, Valores Observados y Proyectados, Condados de Los Ángeles y Orange, junio a julio 2022



*Incluye casos de Long Beach y Pasadena

**La proyección es solamente un aproximado y está basada en la tasa de cambio entre la admisión reportada cumulativa de 7-días y el conteo entre el 15 de junio al 28 de junio de 2022. Las proyecciones están sujetas a cambios.



[covid19.lacounty.gov](https://www.covid19.lacounty.gov)

6/30/2022

Señales de alerta temprana en el Condado de Los Angeles

Indicador	Umbrales			Valores actuales
	Bajo	Medio	Alto	
Porcentaje de muestras secuenciadas que se identifican como una nueva variante de preocupación (incluidas las subvariantes) (según la designación de la OMS) ¹	< 10%	10%-20%	> 20%	71%
Porcentaje promedio de 7 días de encuentros en el Departamento de Emergencias clasificados como relacionados con el coronavirus ²	< 5%	5%-10%	> 10%	8%
Tasa bruta de casos acumulada de 7 días para las áreas de ingresos más bajos (30-100 % de pobreza en el área) ²	< 100 de cada 100,000	100-200 de cada 100,000	> 200 de cada 100,000	229 de cada 100,000
Número de sistemas de alcantarillado con un aumento del doble o mayor en la concentración de SARS-CoV-2 en aguas residuales ³	0	1-2	≥ 3	0
Número de nuevos brotes en centros de enfermería especializada en los últimos 7 días ⁴	≤ 10	11-20	> 20	34
Número de nuevos brotes en las aulas de las escuelas TK-12 en los últimos 7 días ⁵	≤ 7	8-14	≥ 15	N/A
Número de nuevos brotes en entornos de PEH en los últimos 7 días ⁴	≤ 10	11-20	> 20	11
Número de informes de grupos de sitios de trabajo en los últimos 7 días ⁴	< 100	100-300	> 300	301

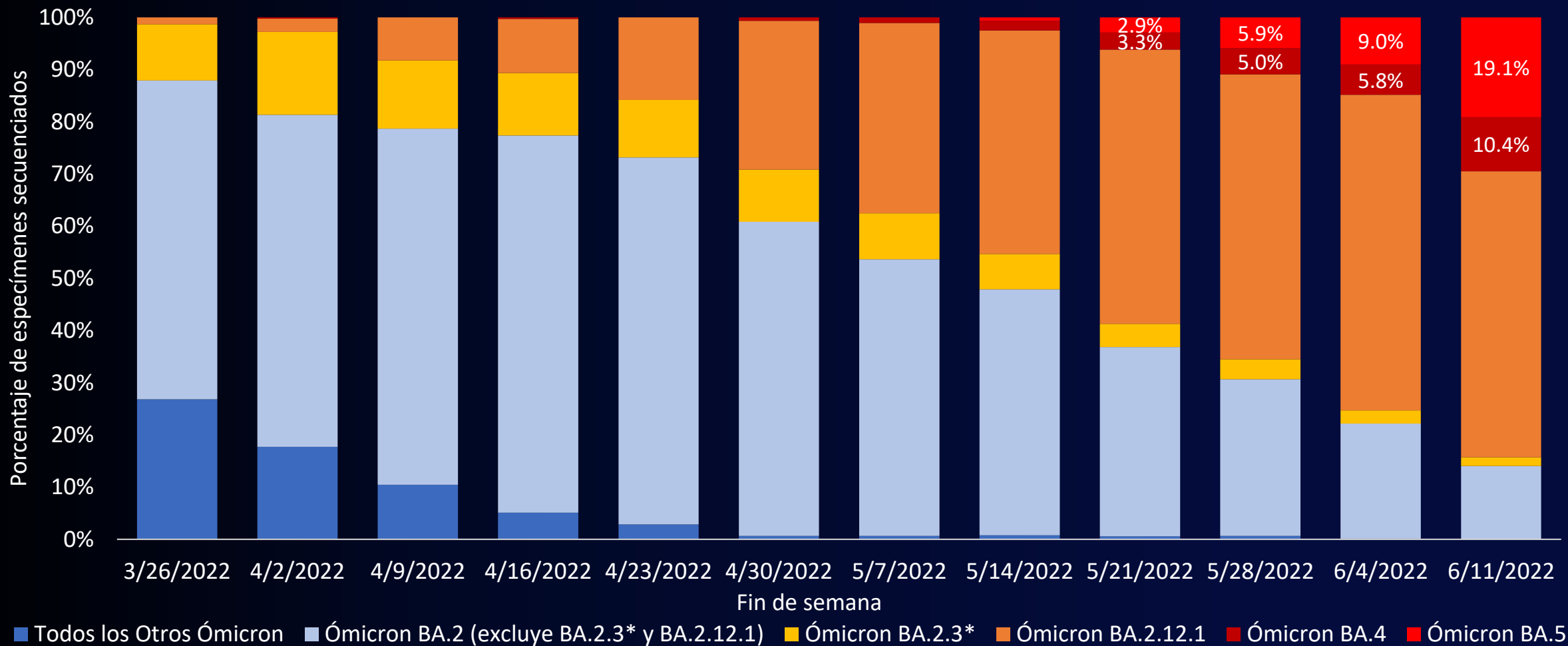


[covid19.lacounty.gov](https://www.covid19.lacounty.gov)

6/30/2022

- 1 Período actual de 7-días es 6/5/22 - 6/11/22
- 2 Período actual de 7-días es 6/20/22 - 6/26/22
- 3 Período actual de 7-días es 6/18/22 - 6/27/22
- 4 Período actual de 7-días es 6/22/22 - 6/28/22

Variantes del SARS-CoV-2 como porcentaje de todos los especímenes secuenciados como base de referencia de variante de control

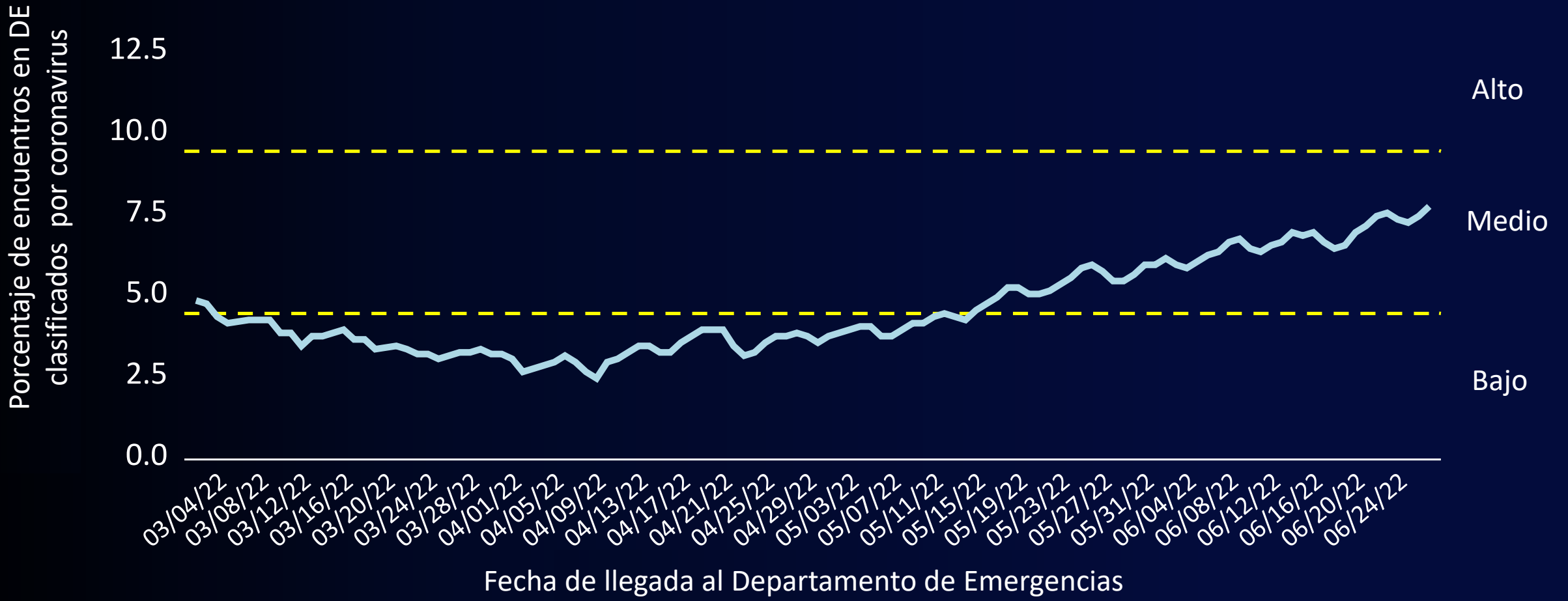


[covid19.lacounty.gov](https://www.covid19.lacounty.gov)

6/30/2022

*Incluye linajes descendientes (sublinajes)

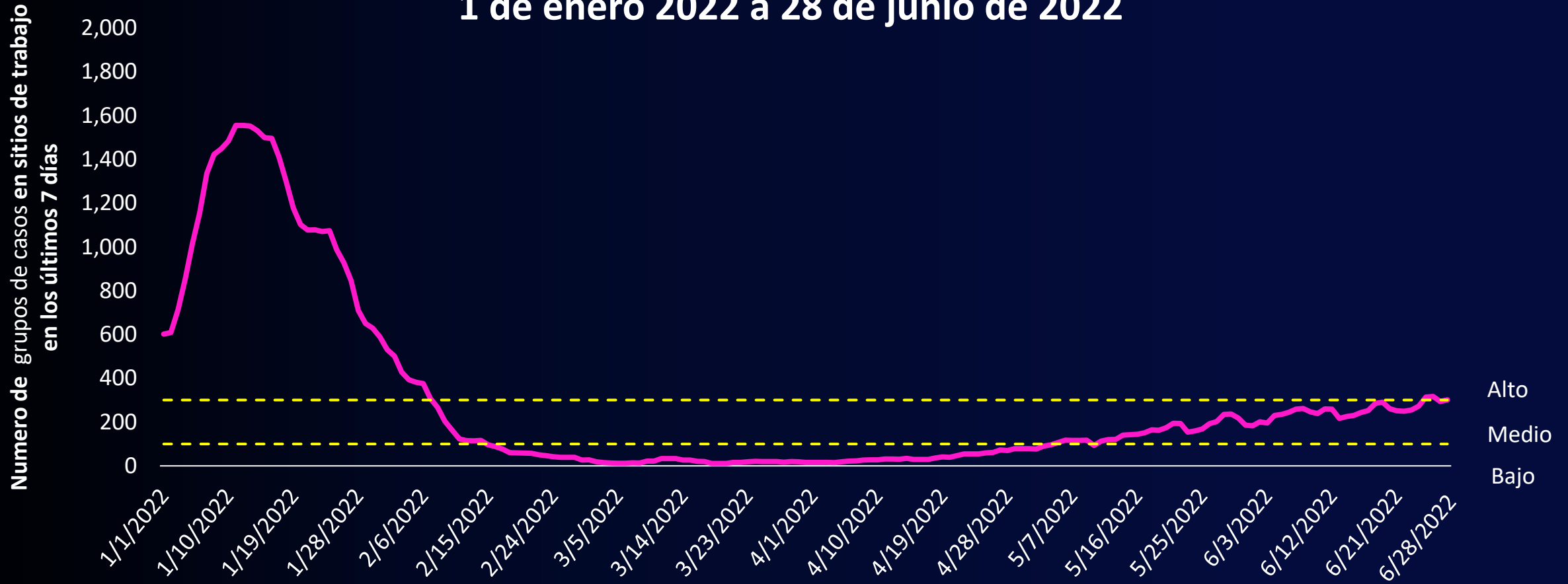
Promedio de 7 días de visitas al departamento de emergencias clasificadas como relacionadas con el coronavirus 1 de marzo a 26 de junio de 2022



[covid19.lacounty.gov](https://www.covid19.lacounty.gov)

6/30/2022

Reportes nuevos sobre grupos de casos en sitios de trabajo* en los últimos 7 días 1 de enero 2022 a 28 de junio de 2022

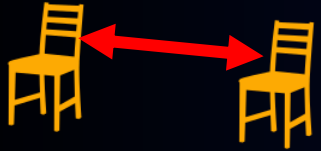


[covid19.lacounty.gov](https://www.covid19.lacounty.gov)

6/30/2022

* grupos de casos en sitios de trabajo son 3 o más casos en 14 días según lo informado por un empleador. Los grupos de sitios de trabajo pueden representar brotes o no brotes y, si hay casos adicionales, pueden ser varios informes del mismo sitio.

Ideas para Reducir el riesgo en los lugares de trabajo: hay alta preocupación



En todos los sitios de trabajo - reducir la aglomeración

- ✓ Se recomienda el distanciamiento físico en áreas comunes como las zonas de descanso y cafeterías.
-



En sitios de trabajo a riesgo de brotes (3 o mas casos dentro de 14 dias)

- Considere el trabajo remoto, cuando sea operativamente factible, especialmente para trabajadores con un riesgo elevado.

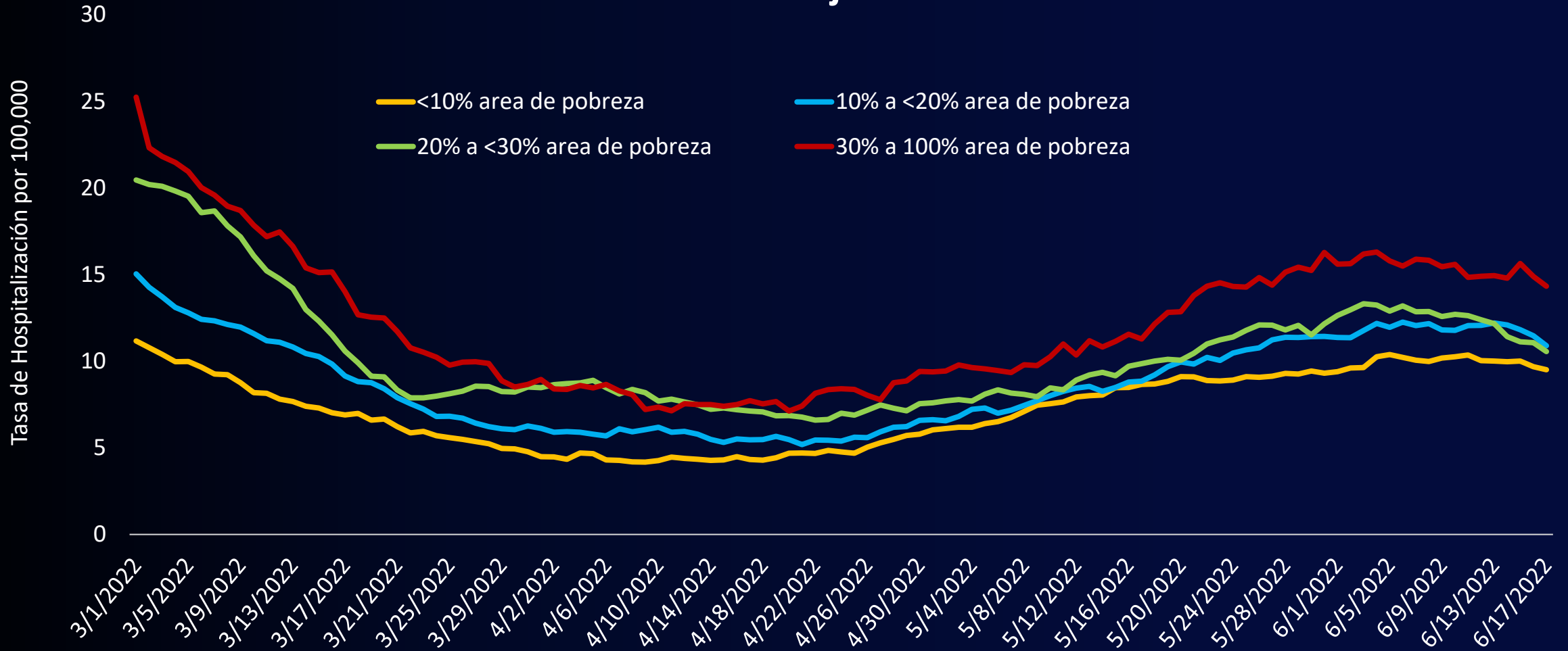


Recordatorios durante brotes potenciales

- Implemente el **enmascaramiento en interiores** para el grupo expuesto durante un mínimo de 14 días desde que se dio el último caso positivo
- Informe a Salud Pública al 888-397-3993 o en redcap.link/covidreport



Admisión hospitalaria ajustada por edad acumulativa de 14 días tasa por zona de nivel de pobreza 1 de marzo a 17 de junio de 2022

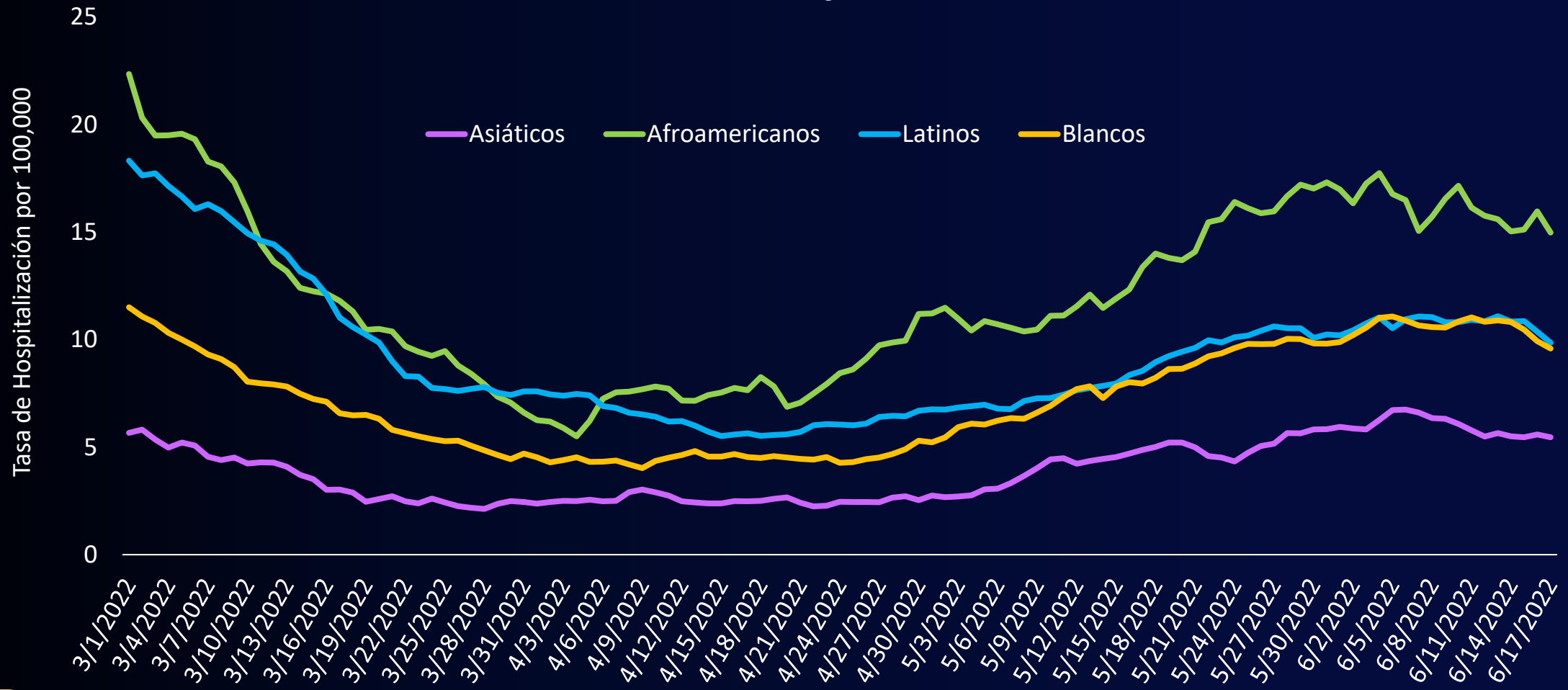


covid19.lacounty.gov

6/30/2022

Tasa de Hospitalización de Edad Ajustada Cumulativa de 14-Días por Raza/Origen Étnico

1 de marzo a 17 de junio de 2022



covid19.lacounty.gov

6/30/2022

Porcentaje de residentes en el condado de Los Angeles de 5 años o más completamente vacunados por raza/etnicidad y grupo de edad al 19 de junio de 2022

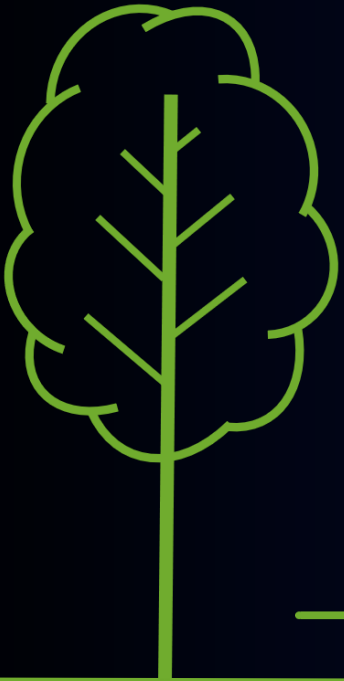
Raza/Grupo Étnico	5-11	12-17	18-29	30-49	50-64	65+
Natives / Indigenas de norteamerica	46.3%	88.1%	86.2%	87.6%	66.1%	67.8%
Asiaticx	58.2%	94.9%	89.8%	82.2%	82.0%	86.3%
Negrxs/Afroamericanxs	19.7%	51.7%	46.6%	58.9%	66.1%	73.6%
Latinx	20.3%	63.9%	57.8%	61.9%	73.2%	81.8%
Blancxs	39.7%	77.9%	75.2%	76.1%	71.0%	86.1%



Planificación para un 4 de julio seguro durante los tiempos de COVID



- Quédese en casa si está enfermo o fue expuesto
- Hágase la Prueba antes de convivir
- Celebre al aire libre
- Mascarilla en interiores



Si se enfermo de COVID

- Solicite medicamentos GRATUITOS disponibles si tiene síntomas y corre el riesgo de sufrir una enfermedad grave
- Lleme lo antes posible al:
833-540-0473
8:00am – 8:30pm los 7 días
ph.lacounty.gov/covidmedicines



covid19.lacounty.gov

6/30/2022

Servicios **GRATUITOS** - Protección ante el COVID-19



Vacunas



Pruebas



Medicamento –

si tiene síntomas y corre el riesgo de sufrir una enfermedad grave

Llame al
Dept de Salud Public del
Condado de Los Angeles

833-540-0473

8:00am – 8:30pm
todos los dias



[covid19.lacounty.gov](https://www.covid19.lacounty.gov)

6/30/2022