

Estado de la Semana Pasada

	J 5/12	Mi 5/11	M 5/10	L 5/9	D 5/8	Sa 5/7	V 5/6
Casos nuevos diarios	3,407	2,997	2,044	1,695*	2,146*	3,238	3,270
Muertes diarias	9	7	4	2*	1*	2	6
Hospitalizaciones diarias de casos confirmados	267	249	252	242	248	258	239
Tasa de positividad diaria (7-dias prom)	2.6%	2.4%	2.3%	2.3%	2.3%	2.3%	2.2%
Tasa de casos diarios (7-dias prom)	26	26	25	25	24	24	23



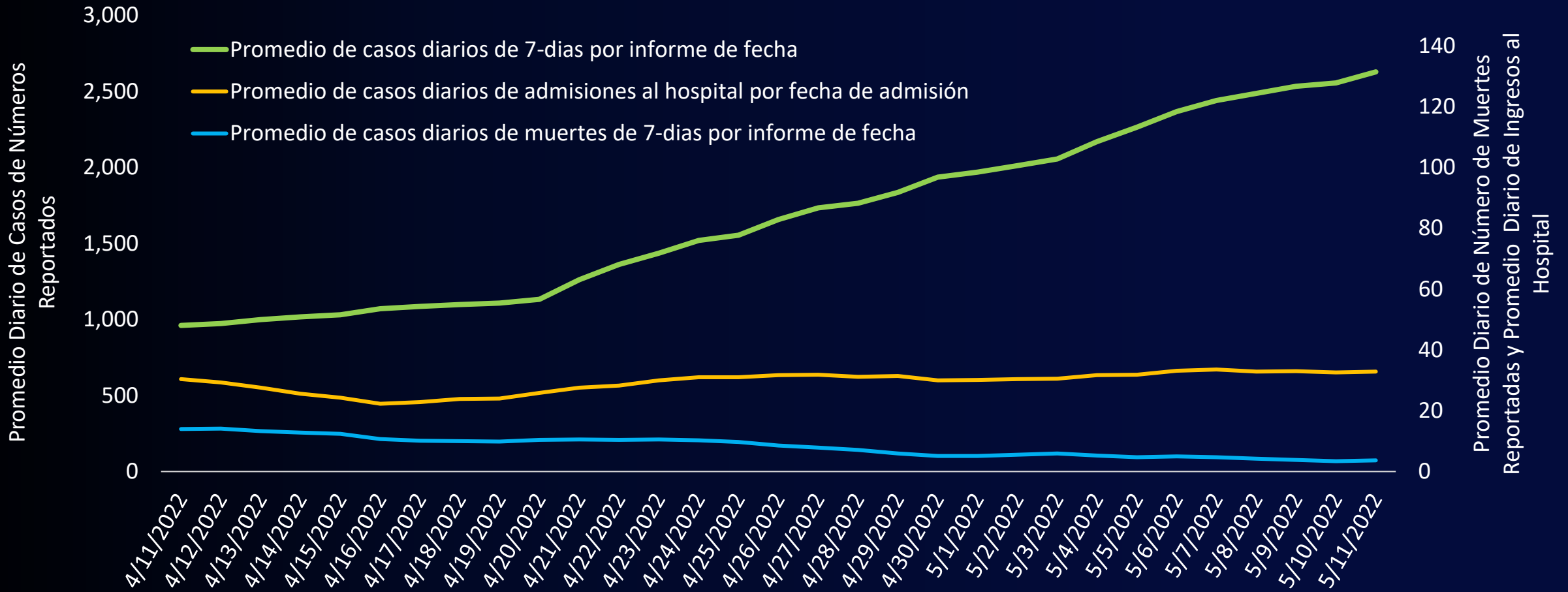
[covid19.lacounty.gov](https://www.covid19.lacounty.gov)

5/12/2022

* Los números reflejan un subconteo debido al atraso del reporte del fin de semana.

^ Tasas de positividad diaria no incluyen información de Long Beach y Pasadena

Promedio diario de 7-días de casos de COVID-19 y muertes por informe de fecha* Y admisiones diarias al hospital por fecha de admisión Abril 11, 2022 – Mayo 11, 2022



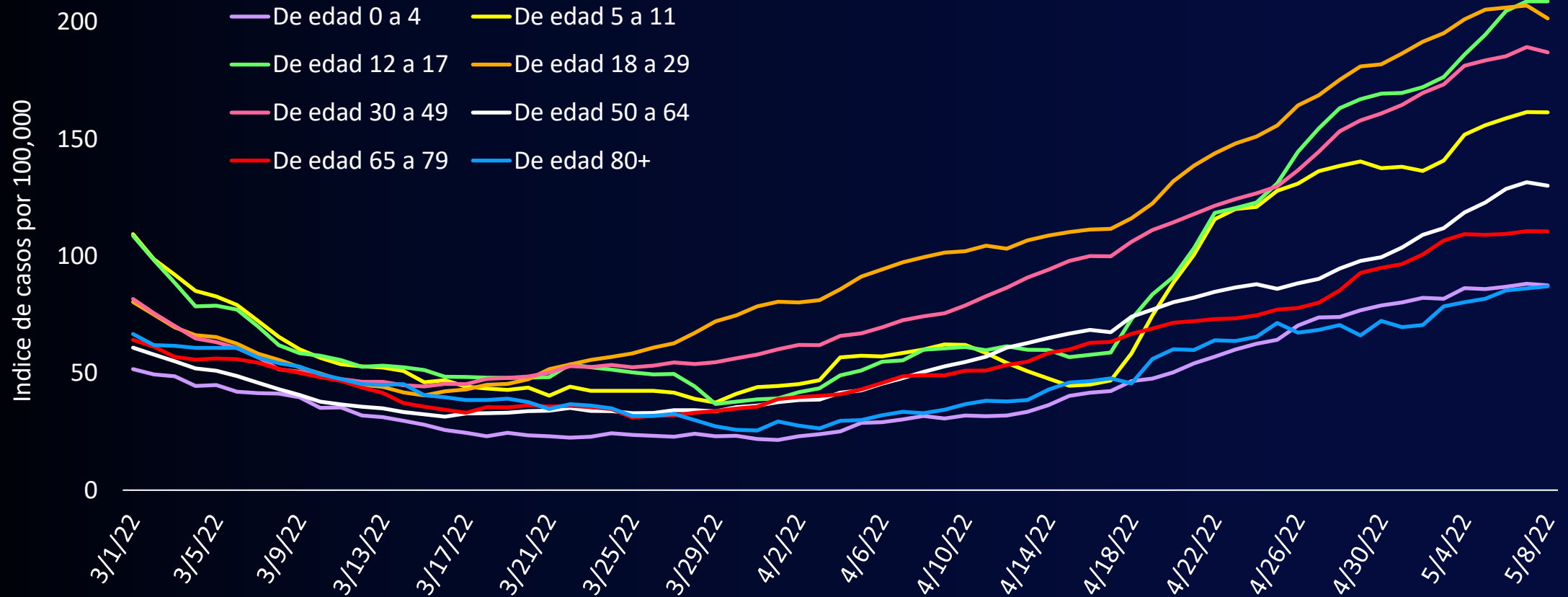
covid19.lacounty.gov

5/12/2022

*Los valores de casos y muertes incluyen la información de Long Beach y Pasadena.

Tasa de casos acumulativos de 7-dias por grupo de edad

Marzo 1, 2022 to Mayo 8, 2022



covid19.lacounty.gov

5/12/2022

Niveles comunitarios de COVID-19 dados por CDC

Casos nuevos (por 100,000 personas en los últimos 7 días)	Indicadores	Bajo	Medio	Alto	Valores actuales <u>Casos nuevos:</u> 176/100,000 (al 5/11/22)
Menos de 200	Nuevos ingresos al hospital por COVID-19 por cada 100,000 habitantes (total de 7 días)	<10,0	10,0-19,9	≥20,0	3,2
	Proporción de camas de hospitalización con personal ocupadas por pacientes con COVID-19 (promedio de 7 días)	<10,0 %	10,0-14,9 %	≥15,0 %	1,6%
200 o más	Nuevos ingresos al hospital por COVID-19 por cada 100,000 habitantes (total de 7 días)	NA	<10,0	≥10,0	N/A
	Proporción de camas de hospitalización con personal ocupadas por pacientes con COVID-19 (promedio de 7 días)	NA	<10,0 %	≥10,0 %	N/A

El nivel comunitario de COVID-19 está determinado por el mayor de los indicadores de camas y nuevas admisiones, según el nivel actual de casos nuevos por cada 100,000 habitantes en los últimos 7 días.



[covid19.lacounty.gov](https://www.covid19.lacounty.gov)

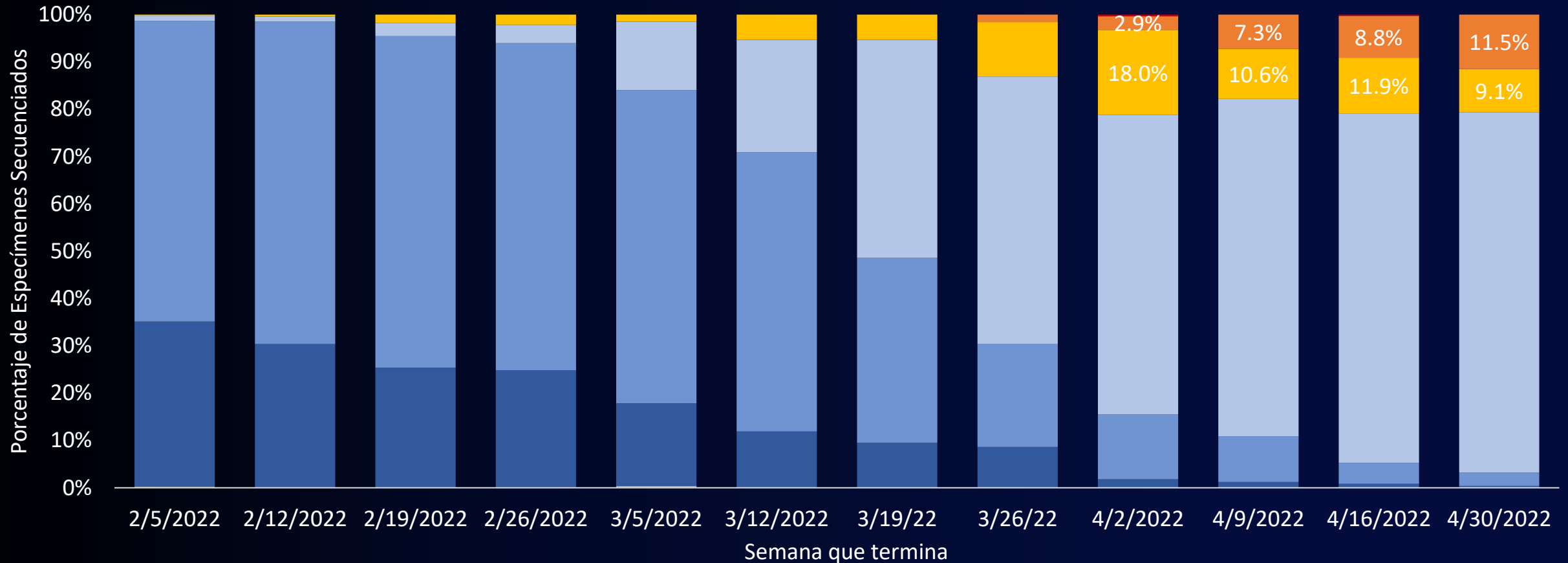
5/12/2022

Señales de alerta temprana

Indicador	Umbrales			Valores actuales
	Bajo	Medio	Alto	
Porcentaje de muestras secuenciadas que se identifican como una nueva variante de preocupación (incluidas las subvariantes) (según la designación de la OMS) ¹	< 10 %	10 %-20 %	> 20 %	97%
Porcentaje promedio de 7 días de encuentros en el Departamento de Emergencias clasificados como relacionados con el coronavirus ²	< 5 %	5 %-10 %	> 10 %	4%
Tasa bruta de casos acumulada de 7 días para las áreas de ingresos más bajos (30-100 % de pobreza en el área) ²	< 100 per 100,000	100-200 per 100,000	> 200 per 100,000	111 per 100,000
Número de sistemas de alcantarillado con un aumento del doble o mayor en la concentración de SARS-CoV-2 en aguas residuales ³	0	1-2	> 3	0
Número de nuevos brotes en centros de enfermería especializada en los últimos 7 días ⁴	≤10	11-20	> 20	7
Número de nuevos brotes en las aulas de las escuelas TK-12 en los últimos 7 días ⁵	≤ 7	8-14	≥ 15	9
Número de nuevos brotes en entornos de PEH en los últimos 7 días ⁴	≤ 10	11-20	> 20	10
Número de informes de grupos de sitios de trabajo en los últimos 7 días ⁴	< 100	100-300	> 300	140



Variantes Delta y Ómicron como porcentaje de todos los especímenes secuenciados de variantes de referencia



- Otros (incluye Delta)
- Ómicron BA.1.1
- Ómicron BA.2.3/BA.2.3.x

- Todos Ómicron
- Ómicron BA.2 (excluye BA.2.3, BA.2.3.x, y BA.2.12.1)
- Ómicron BA.2.12.1

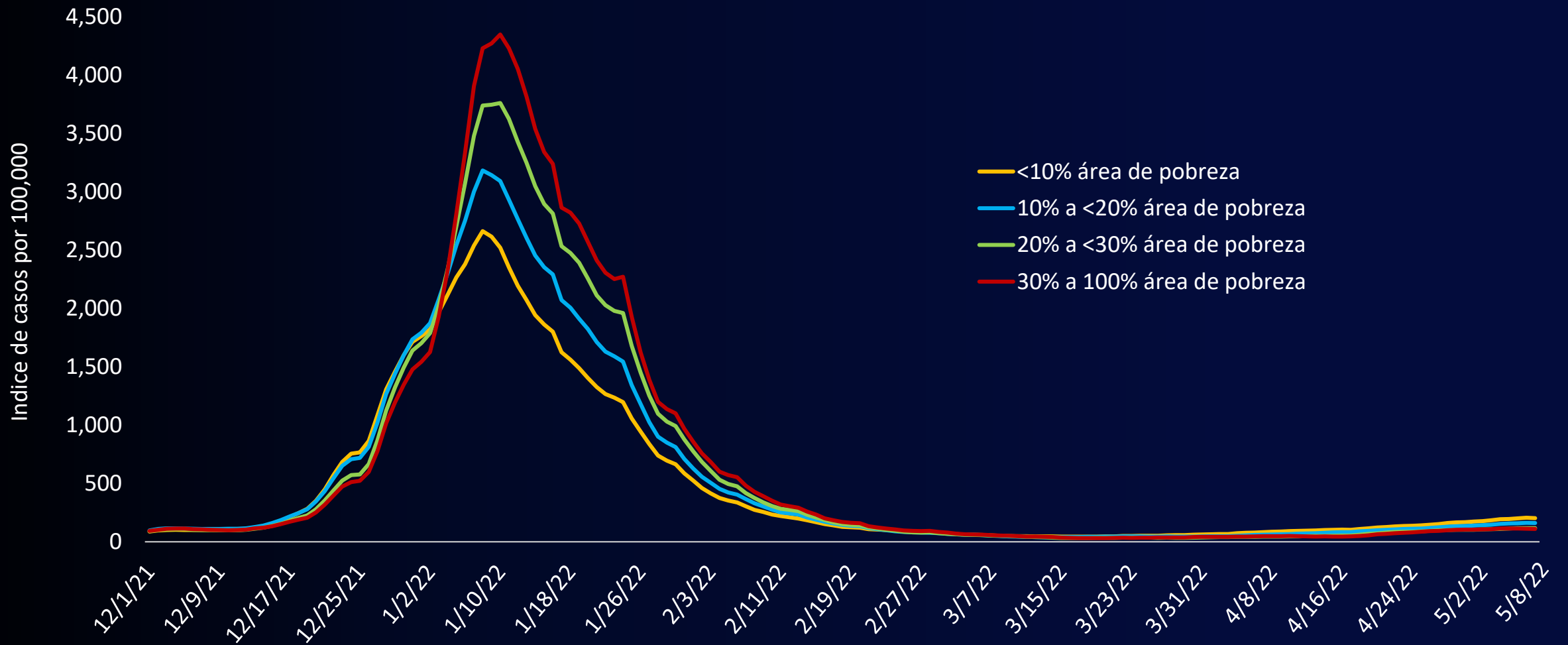
■ Ómicron BA.4



[covid19.lacounty.gov](https://www.covid19.lacounty.gov)

5/12/2022

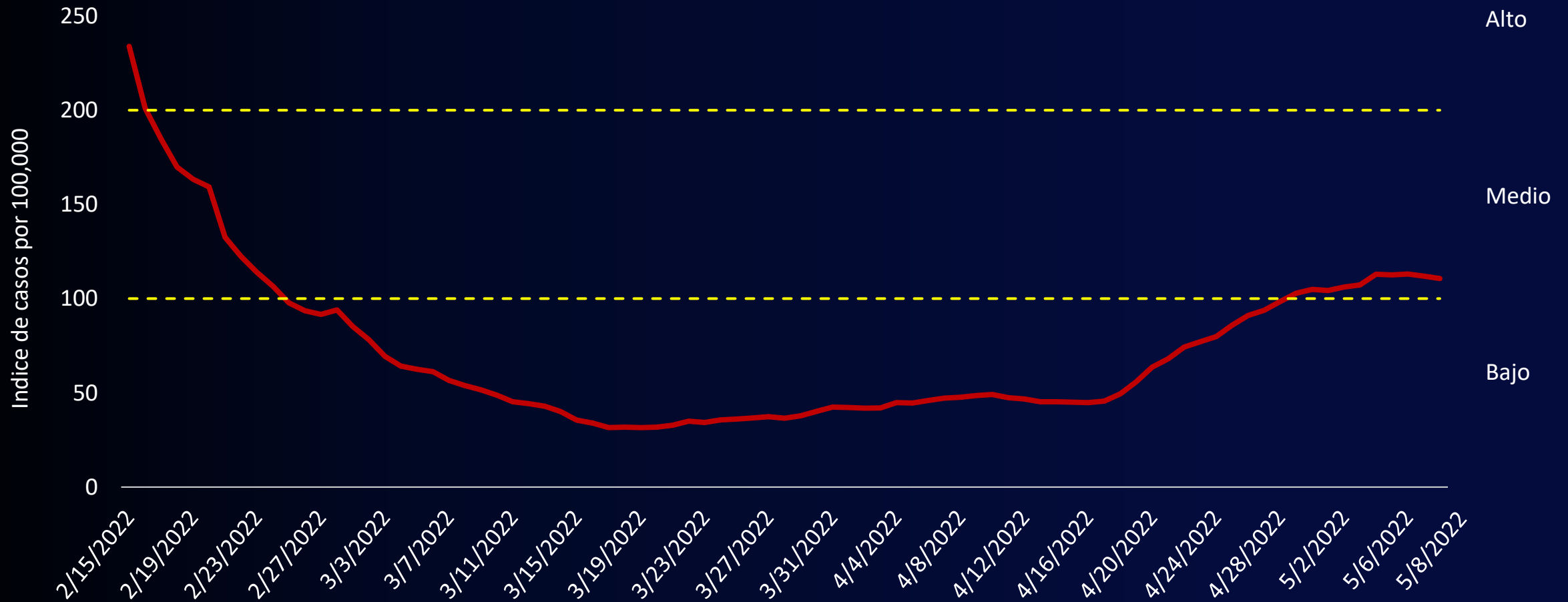
Casos crudos acumulados de 7-días tasados por área de nivel de pobreza Diciembre 1, 2021 – Mayo 8, 2022



covid19.lacounty.gov

5/12/2022

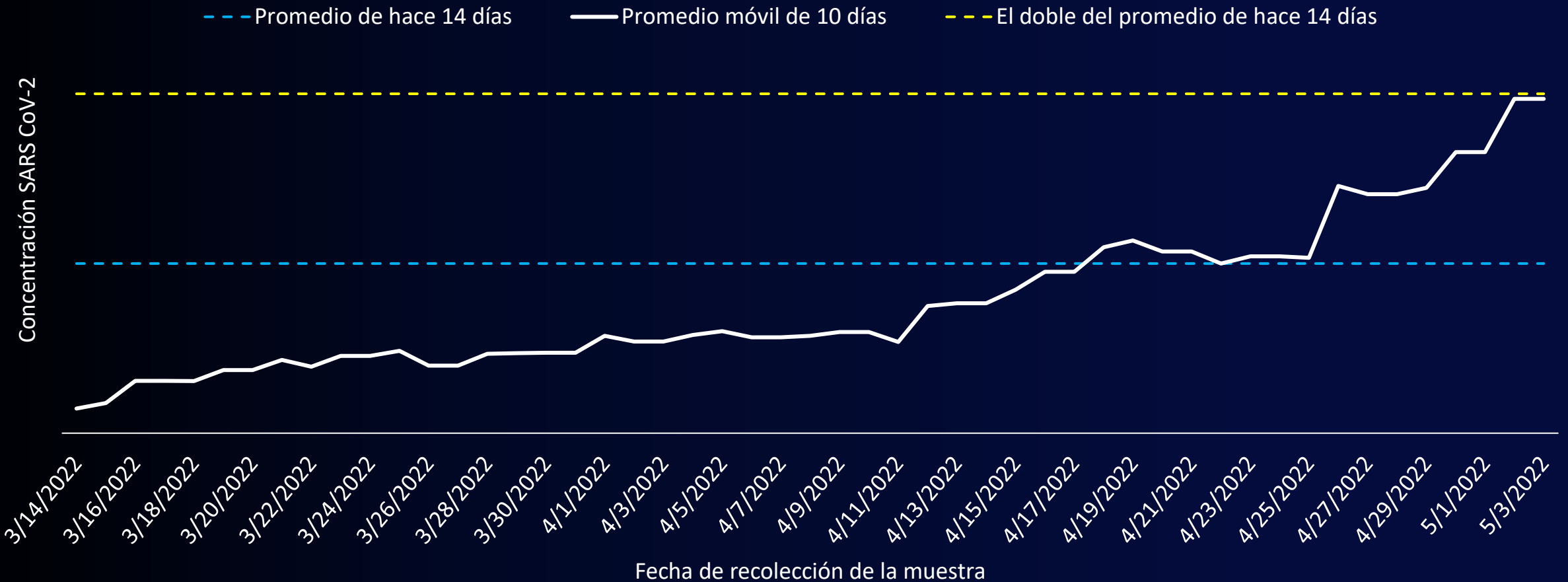
Tasa de casos crudos acumulados de 7-días para las áreas de más bajo ingreso (30-100% Área de Pobreza) Febrero 15, 2022 – Mayo 8, 2022



covid19.lacounty.gov

5/12/2022

Distritos de saneamiento del Condado de Los Ángeles (Planta conjunta de control de la contaminación del agua) SARS-CoV-2 concentración de aguas residuales



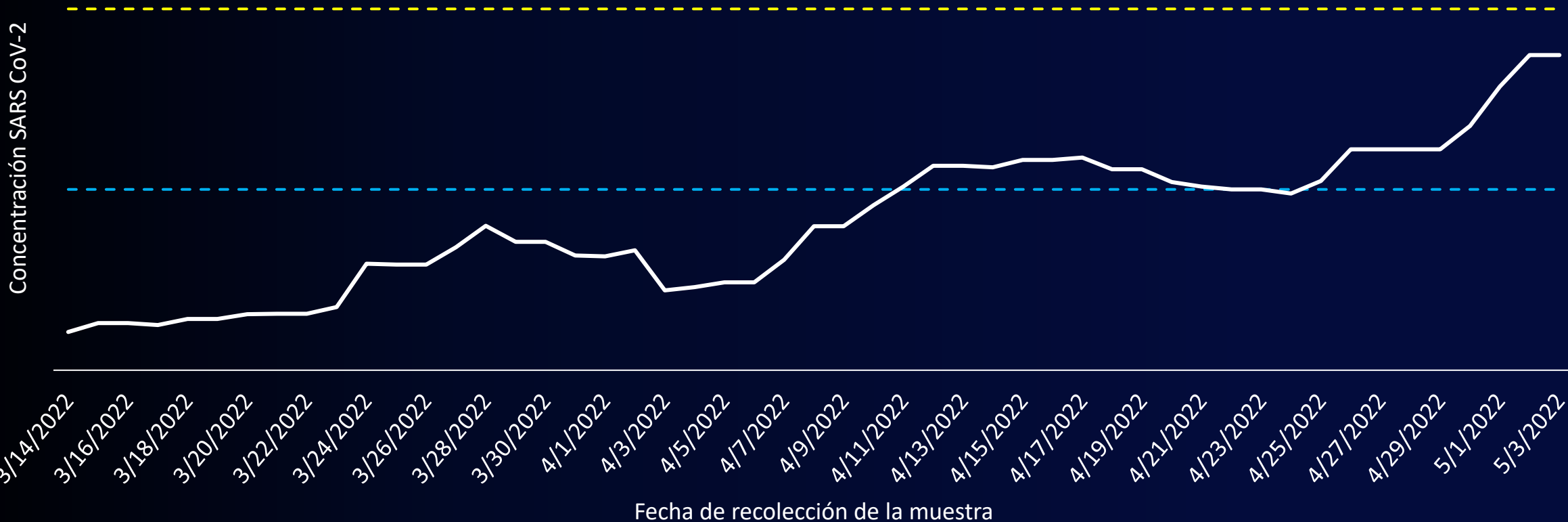
covid19.lacounty.gov

5/12/2022

Datos de la Red de Vigilancia de Sistemas de Aguas Residuales de California (Cal-SuWers) del CDPH

Saneamiento y medio ambiente de la ciudad de Los Ángeles (Hyperion) SARS-CoV-2 concentración de aguas residuales

--- Promedio de hace 14 días — Promedio móvil de 10 días - - - El doble del promedio de hace 14 días

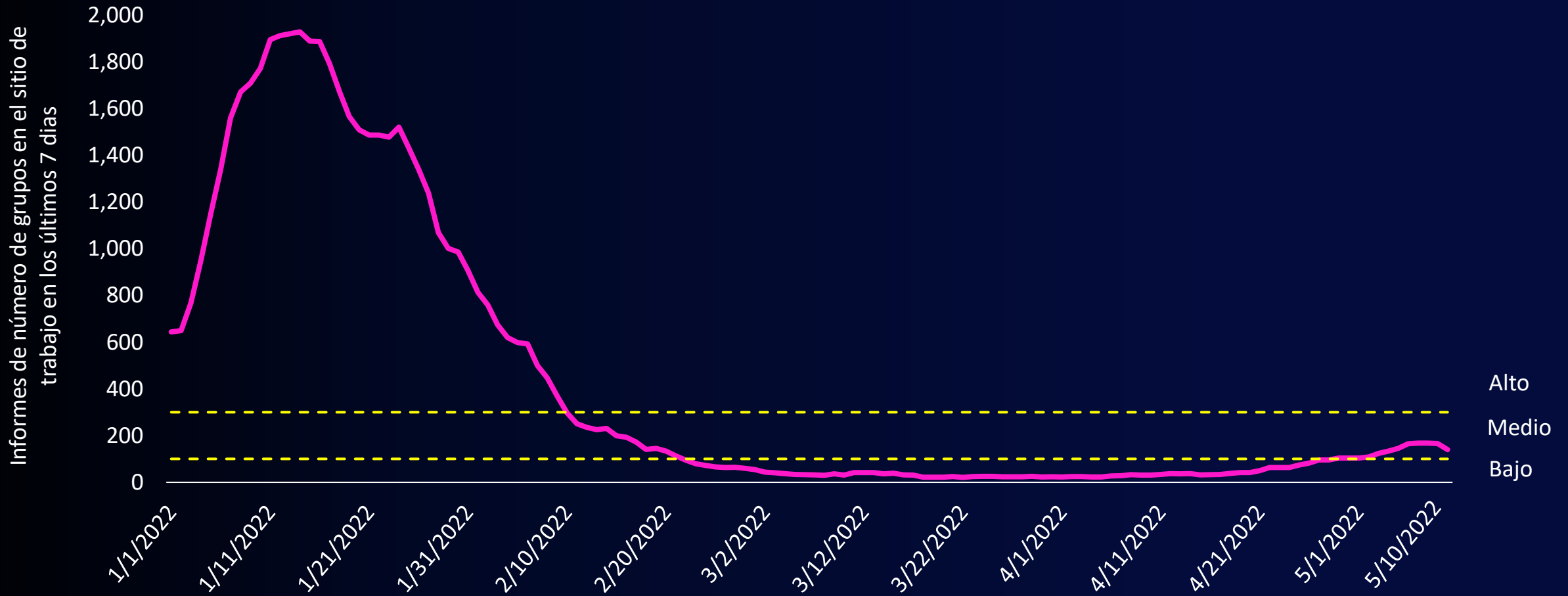


covid19.lacounty.gov

5/12/2022

Datos de la Red de Vigilancia de Sistemas de Aguas Residuales de California (Cal-SuWers) del CDPH

Informes actualizados de grupo en el sitio de trabajo* en los últimos 7 días Enero 1, 2022 – Mayo 10, 2022



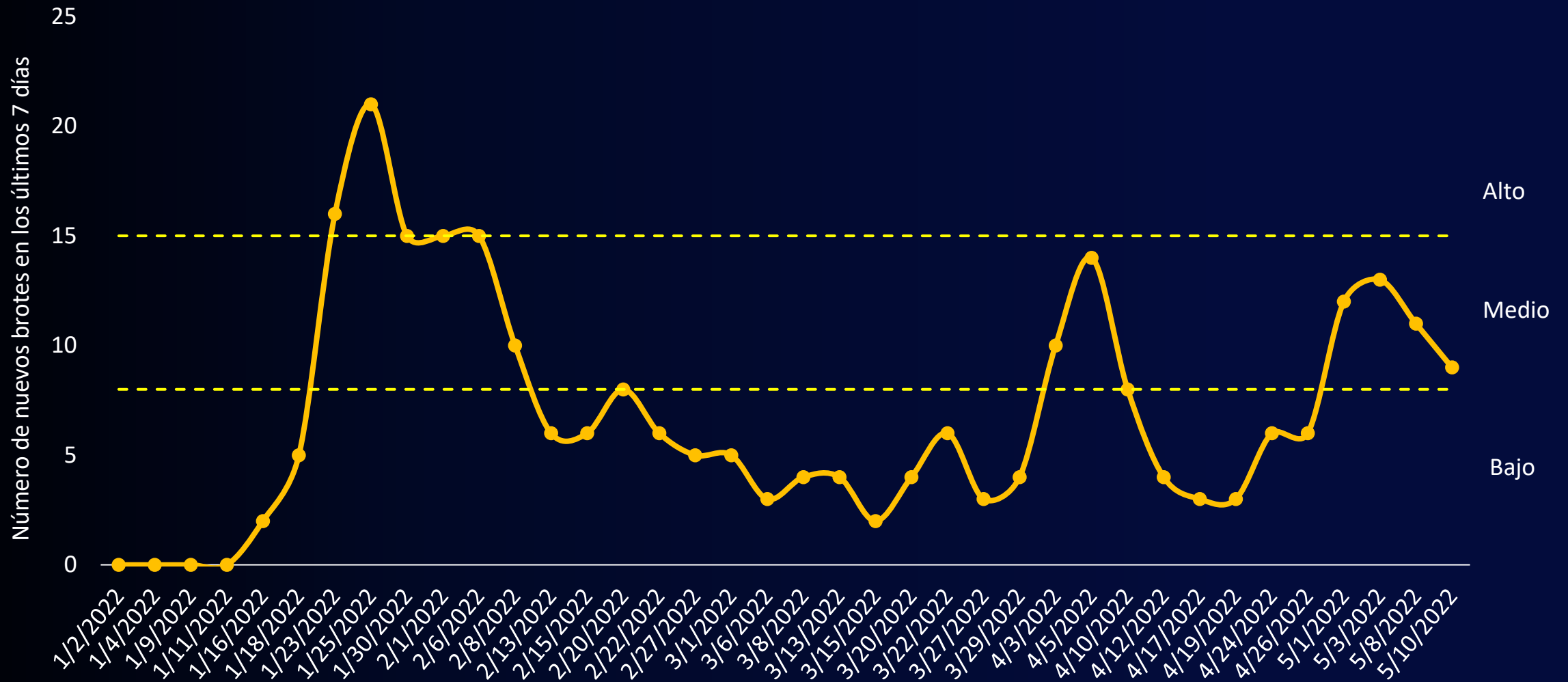
[covid19.lacounty.gov](https://www.covid19.lacounty.gov)

5/12/2022

*Grupos en el sitio de trabajo son 3 o más casos en los últimos 14 días como tal lo reporta un empleador. Los grupos en el sitio de trabajo pueden representar brotes o no brotes y si hay casos adicionales, pueden ser informes múltiples del mismo sitio.

Nuevos brotes en aulas escolares transición-grado 12* en los últimos 7 días

Enero 2, 2022 – Mayo 10, 2022



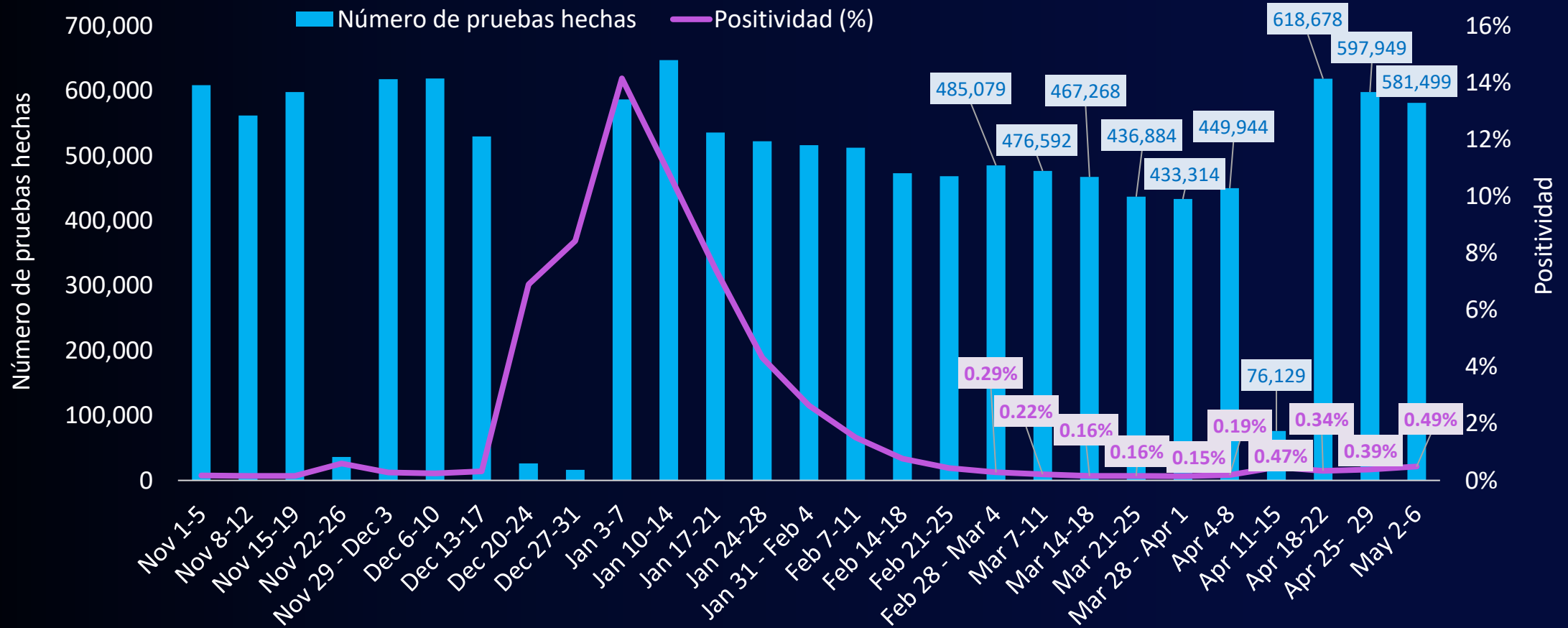
covid19.lacounty.gov

5/12/2022

*Se excluyen otros brotes relacionados con la escuela que están fuera del entorno del salón de clases (p. ej., deportes juveniles, actividades extracurriculares, solo para el personal).

Volumen de pruebas escolares y positividad de las pruebas

Noviembre 1, 2021 – Mayo 6, 2022*



*La mayoría de las pruebas escolares se realizan entre personas expuestas asintomáticas como parte de las pruebas de detección semanales, pero podrían incluir test de respuesta ad-hoc entre personas expuestas o sintomáticas. Los datos de las pruebas escolares pueden incluir pruebas repetidas para un individuo único. Los tipos de prueba informados por las escuelas incluyen PCR, antígeno rápido y pruebas de venta libre. Para las semanas del 22 de noviembre de 2021 y del 20 de diciembre de 2021 al 2 de enero de 2022 y Abril 11, 2022, la disminución del volumen de pruebas se debió a que los distritos/escuelas cerraron durante las vacaciones.

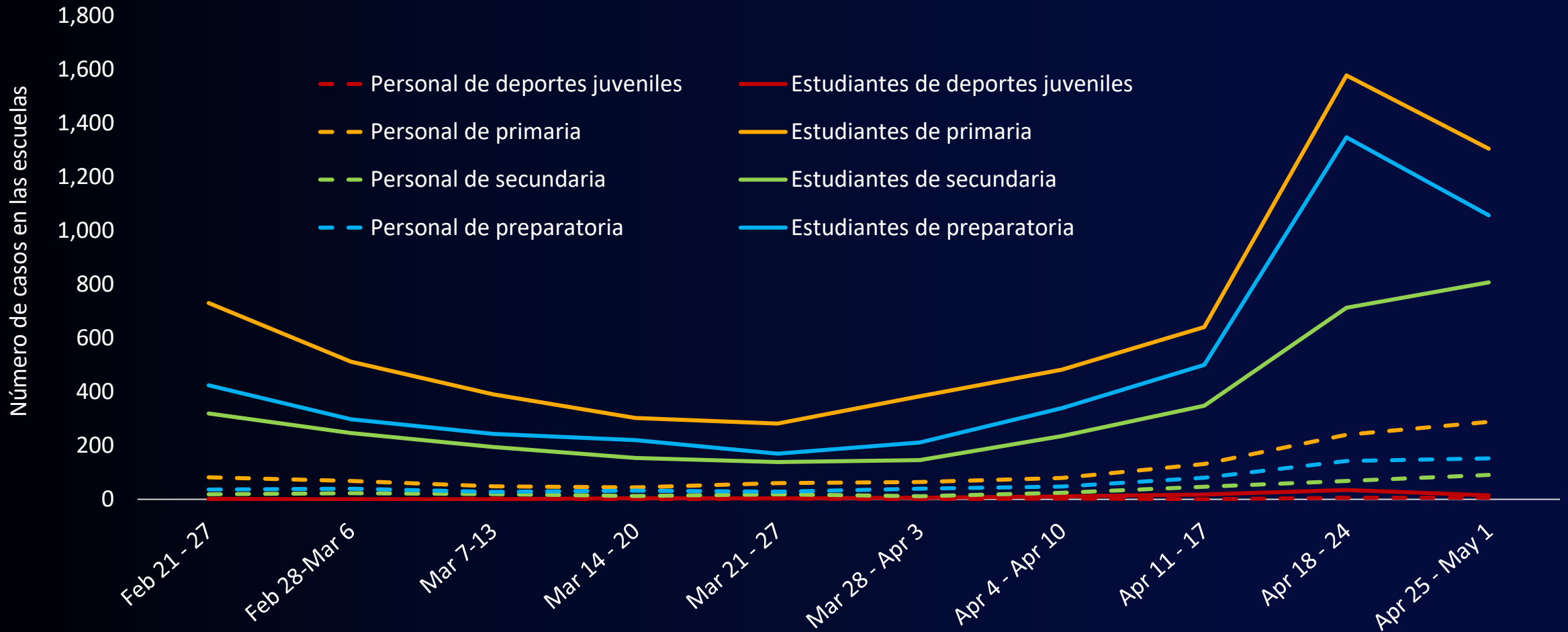


covid19.lacounty.gov

5/12/2022

Casos de TK-12 en estudiantes y personal* por nivel de grado

Febrero 21, 2022 – Mayo 1, 2022



*El personal incluye visitantes y otros adultos. Los datos de la semana más reciente deben interpretarse con precaución debido a los retrasos en la notificación. Excluye a otros estudiantes/no clasificados y al personal que no pudo clasificarse en un nivel de grado debido a la falta de datos (6 % de los casos).



Acciones para prepararnos para la etapa posterior a la oleada de casos en el Condado de Los Ángeles

Indicador	Umbrales			Valores actuales en el Condado de L.A.
	Necesita mejorar	Adecuado	Excepcional	
Acceso a vacunas: número de puestos de vacunación móviles por semana	< 200	200-300	> 300	820 ¹
Acceso a vacunas: número de puestos fijos de vacunación	< 900	900-1,100	> 1,100	1,066 ²
Acceso a vacunas: porcentaje de personas que pueden recibirlas y que están confinadas en el hogar pero que recibieron su vacuna dentro de las 2 semanas posteriores a la fecha de que recibió la autorización respectiva.	< 60%	60%-75%	> 75%	88% ³
Acceso a vacunas: porcentaje de residentes elegibles mayores de 12 años en las comunidades más vulnerables que han recibido 1+ dosis adicional/refuerzo	< 45%	45%-60%	> 60%	53% ⁴
Manejo de brotes: porcentaje de brotes de alto riesgo en el lugar de trabajo que han tenido al menos una visita del DPH	< 75%	75%-85%	> 85%	93% ⁵
Acceso a tratamientos: número de sitios en las comunidades más vulnerables que dispensan terapias	< 150 sitios	150-250 sitios	> 250 sitios	413 ⁶
Acceso a tratamientos: porcentaje de residentes que pueden recibirlas y que usan la central telefónica que recibieron las terapias recomendadas	< 80%	80%-90%	> 90%	100% ⁷



[covid19.lacounty.gov](https://www.covid19.lacounty.gov)

5/12/2022

Los valores actuales reflejan datos de las siguientes fechas:

¹ 5/6/22 – 5/13/22

⁵ Brotes creados 4/5/22 – 5/3/22

² 5/4/22 – 5/10/22

⁶ Datos desde el 5/6/22

³ 4/10/22 – 4/16/22

⁷ 4/26/22 – 5/2/22

⁴ Datos desde el 5/8/22

Acciones para prepararnos para la etapa posterior a la oleada de casos en el Condado de Los Ángeles

Indicador	Umbral			Valores actuales en el Condado de L.A.
	Necesita mejorar	Adecuado	Excepcional	
Prueba de acceso para el público: tiempo de espera promedio en todos los sitios de prueba administrados por el condado	> 60 minutos	30-60 minutos	< 30 minutos	10 minutos ¹
Pruebas de acceso en las escuelas: porcentaje de escuelas públicas TK-12 que tienen capacidad para pruebas de respuesta	< 80%	80%-90%	> 90%	99% ²
Acceso a pruebas en los centros de enfermería especializada (SNF, por sus siglas en inglés): Porcentaje de centros de SNF que tienen capacidad para hacer pruebas de respuesta de rutina	< 90%	90%-99%	100%	100% ³
Vigilancia – Secuenciación: porcentaje de especímenes de casos positivos que se secuencian por semana	< 5%	5%-15%	> 15%	3% ⁴
Vigilancia – Aguas residuales: número de áreas de planificación de servicios (SPA, por sus siglas en inglés) representadas en la recolección y análisis de aguas residuales 3 veces por semana	< 5	5-7	> 8	7 ⁵
Vigilancia – Emergencias: porcentaje de servicios de emergencias que informan datos de enfermedades similares a COVID	< 80%	80%-90%	> 90%	81% ²



[covid19.lacounty.gov](https://www.covid19.lacounty.gov)

5/12/2022

Los valores actuales reflejan datos de las siguientes fechas::

¹ 5/1/22 – 5/7/22

² Datos desde el 5/11/22

³ 5/1/22 – 5/7/22

⁴ 4/17/22 – 4/23/22

⁵ Datos desde el 5/9/22

Manteniéndonos seguros mientras la transmisión sigue alta



Vacúnese y refuércese para protegerse contra enfermedades graves.

- Estar completamente vacunado y reforzado provee la mejor protección contra la hospitalización y la muerte. Las personas sin vacunarse estuvieron:
 - **5 X** más probable de ser hospitalizadas que las personas completamente vacunadas.¹
 - **16 X** más probable que murieran que las personas completamente vacunadas.¹
- En los primeros 10 meses de vacunación, las vacunas contra el COVID-19 previnieron más de 1.5 millones de casos, 72,000 hospitalizaciones y 19,000 muertes en California.

Encuentre un lugar conveniente para vacunarse o vacúnese en su hogar.

Visite [VaccinateLACounty.com](https://www.vaccinatelacounty.com) y [VacunateLosAngeles.com](https://www.vacunatelosangeles.com) o llame al (833) 540-0473.



[covid19.lacounty.gov](https://www.covid19.lacounty.gov)

5/12/2022

¹ Período actual de 7-días es 4/16/22-4/22/22

² Para estas medidas, “completamente vacunados” combina personas reforzadas y no reforzadas

Manteniéndonos seguros mientras la transmisión sigue alta



Hágase la prueba antes de acudir a reuniones internas.

- Hágase la prueba antes de acudir a reuniones internas, especialmente si lo va a hacer en un espacio cerrado o si Ud. o alguien con quien vive está en riesgo alto de enfermarse gravemente con COVID-19.
- Quédese en su casa y evite a las otras personas si Ud. da positivo o está enfermo.

Obtenga su kit GRATIS para hacerse la prueba en su hogar.

- Consulte con su plan de salud para obtener hasta 8 kits de pruebas caseras gratis por mes, por cada persona asegurada.
 - Solicite hasta 2 pares de 4 kits de pruebas caseras gratis a través de www.covidtests.gov o llame al (800) 232-0233.
-
- Ud. También puede comprar kits de pruebas caseras en una farmacia o en línea.
 - Si Ud. tiene síntomas o puede haber sido expuesto, puede obtener los kits de pruebas a través del Programa de Recolección de Pruebas Caseras del Condado. Llame al 211 ~ Textee (844) 833-1334 ~ Visite www.covid19.lacounty.gov/testing

Sepa como evitar y reportar testeos falsos y estafas de pruebas:

www.ph.lacounty.gov/covidtests/how y www.ph.lacounty.gov/covidpruebas/como



covid19.lacounty.gov

5/12/2022

Manteniéndonos seguros mientras la transmisión sigue alta



Haga un plan para obtener terapéutica si se enferma.

La terapéutica salva vidas contra el COVID-19 (medicinas) está disponible si Ud.:

- ✓ Tiene una prueba positiva del COVID-19 y
- ✓ Tiene síntomas leves a moderados del COVID-19 y
- ✓ Está en riesgo alto de contraer una enfermedad grave del COVID-19 debido a la edad o salud y/o
- ✓ Se le ha recomendado recibir terapéutica por su médico, incluyendo lo basado en otros riesgos y exposiciones.

Necesitará empezar el tratamiento lo antes posible después de que tenga síntomas.

Si está en riesgo alto, consulte con su médico o a Salud Pública para saber si califica y saber si puede recibir terapéutica.



Manteniéndonos seguros mientras la transmisión sigue alta



RECURSOS PARA TERAPÉUTICA

- Hable con su médico.
- Encuentre una ubicación cercana de Probar para Tratar que ofrezca pruebas **gratuitas** diarias y medicamentos.
- Conozca sobre nuestro Servicio **gratuito** de Telesalud de Medicamentos contra el COVID-19. Un médico puede evaluar su elegibilidad para medicamentos y si es adecuado, enviar una receta a una farmacia o programarle un envío nocturno sin costo alguno.

Conozca sobre recursos o evaluarse para terapéutica:

Llame al (833) 540-0473, 7 días de la semana de 8:00 am a 8:30 pm

Visite www.ph.lacounty.gov/covidmedicines o www.ph.lacounty.gov/covidmedicamentos



covid19.lacounty.gov

5/12/2022